

SBMG





¿Quiénes somos?

Somos un equipo de profesionales que ofrecemos Soluciones Integrales a nuestros clientes, representamos marcas de prestigio especializadas en la Industria Farmaceutica, Hospitalaria y de Bebida y Alimentos.

Con varios años en el mercado Centroamericano, podemos ofrecerles:



Suministro de Materia Prima para la elaboración de medicamentos



Salas Limpias



Equipos y Partes Especializados en la rama Farmacéutica y Alimenticia



Mobiliario Técnico Certificado



Material de Empaque



Producto Terminado

Ubicados en Panamá y con sedes en centroamérica

Posemos capacidad de ejecución inmediata y con la mejor calidad, y servicio al cliente., a través de nuestras sucursales en Managua y San Salvador.

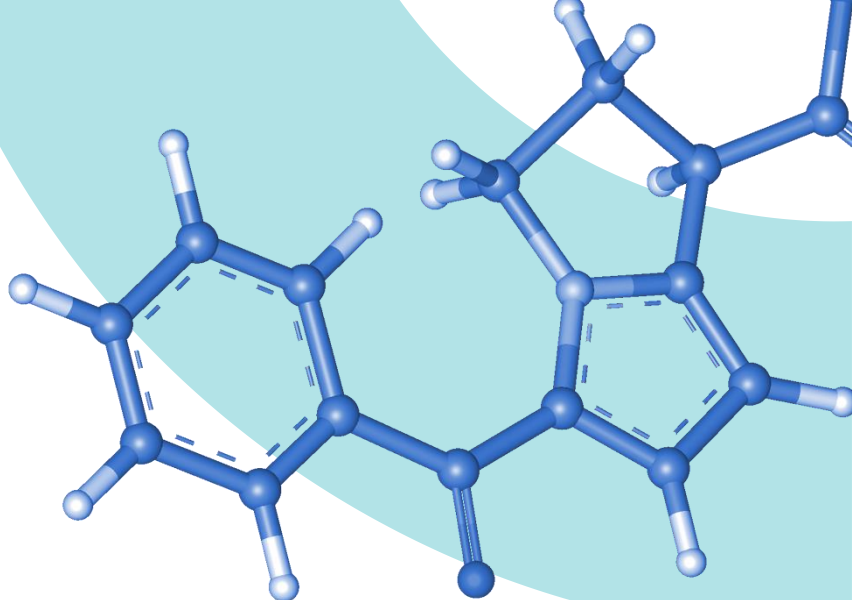




**Materia
prima**



Lista de productos



ACARBOSE
ACECLOFENAC
ACESULFAME-K
ACYCLOVIR USP
ALBENDAZOLE CP/USP
ALPHA LIPOIC ACID
AMLODIPINE BESYLATE
ASPARTAME FCCIV
ALLOPURINOL
ATENOLOL
ATORVASTATIN CALCIUM
AZITHROMYCIN USP/IP
AZTREONAM + L-ARGININE STERILE
BENFOTIAMINE
CEFIXIME TRIHYDRATE COMP USP
CEFOPERAZONE SODIUM STERILE USP
CEFOTAZIME SODIUM STERILE USP
CEFPODOXIME PROXETIL
CEFTAZIDIME SODIUM STERILE USP
CEFTRIAZONE SODIUM STERILE USP
CEFUROXIME AXETIL AMORPHOUS USP
CEFUROXIME SODIUM STERILE
CHLORAMPHENICOL BP
CHLORPHENIRAMINE MALEATE
CHLORPROMAZINE HCL
CLINDAMYCIN HCL/PHOSPHATE
CITICOLINE SODIUM
CLARITHROMYCIN
CLAVULANATE POT+AMOXICILLIN (1:5)
CLAVULANATE POT+AVICEL (1:1)
CLAVULANATE POT+SYLOID (1:1)
CLOPIDOGREL BISULPHATE
DAPOXETINE HCL
DEFLAZACORT
DESLORATADINE
DXTROMETHORPHAN HBR
DIACEREIN
DICLOFENAC SODIUM

DIPHENHYDRAMINE HCL
DOMPERIDONE POW/MALEATE
DONEPEZIL
DOTHIPIPIN HCL
DYDROGESTERONE
ENALAPRIL MALEATE
ENOXAPARIN
ENTACAPONE
ERYTHROMYCIN ESTOLATE/STEARATE
ES-CITALOPRAM OXALATE
ESOMEPRAZOLE MAGESIUM
ETOPOSIDE USP
ETORICOXIB
FAMOTIDINE
FEBUXOSTAT
FENOFIBRATE
FERROUS ASCORBATE
FEXOFENADINE HCL
FLUCONAZOLE
FRUSEMIDE
FINASTERIDE
GABAPENTIN
HPMC E-5/15/50/K4M/K100M
HCG/FSH/HMG
IMIPRAMINE
INDOMETHACIN
IRON SUCROSE
IVACAFTOR
KETOROLAC TROMETHAMINE
LEVOCETIZINE DI HCL
LEVOFLOXACIN HEMIHYDRATE
LOSARTAN POTASSIUM
LEVETIRACETAM
LUMACAFTOR
MAGNESIUM HYDROXIDE GEL
MEGALDRADE
MANNITOL BP (PYROGEN FREE)
MEBEVERINE HCL/PAMOATE

MEFENAMIC ACID
METFORMIN
METHYLDOPA BP/USP
METRONIDAZOLE BP
MICONAZOLE NITRATE
MOXIFLOXACIN
MUPIROCIN
NAPROXEN BASE & SODIUM
NETILMICIN SULPHATE USP
OLANZAPINE
ONDANSETRON
ORNIDAZOLE
ORLISTAT
OXETACAIN
PACLITAXEL
PANTOPRAZOLE SODIUM
PHENIRAMINE MALEATE
PHENYLEPHERINE
PIOGLITAZONE
PROCHLORPERAZINE MALEATE
PROGESTERONE
PROMETHAZINE HCL/THIOCLATE
PROPRANOLOL HCL
PYRANTAL PAMOATE
RABEPRAZOLE SDOIMUM
RACECADOTRIL
ROSUVASTATIN CALCIUM
ROXYTHROMYCIN
SIDENAFIL CITRATE
SUCRALFATE
SUCRALOSE
SULPHADIMIDINE
TELMISARTAN BP/USP
TERBINAFINE HCL EP
TINIDAZOLE
URSODEOXYCHOLIC ACID (UDCA)
VANCOMYCIN HCL
XANTHAN GUM

Products protected by valid patents are not offered for sale in countries where the sale of such products constitutes a patent infringement and its liability is at buyer's risk

Lista de productos

ASCORBIC ACID IP/USP/BP (30#, 60#, 80#, 100#) (DMF Available)

ASCORBIC ACID COATED

ASCORBYL PALMITATE

ALPHA LIPOIC ACID BP / USP - 100% GRANULES / 80% COATED

R(+) ALPHA LIPOIC ACID & SALTS

BENFOTHIAMINE

FERROUS ASCORBATE

IRON SUCROSE

IRON III HYDROXY POLYMALTOSE COMPLEX

L-CARNOSINE / ZINC CARNOSINE

METHYCOBALAMINE JP - 2%, 5% IN (GELATIN & MANNITOL)

RIBOFLAVIN SODIUM PHOSPHATE IP/BP/USP

SODIUM ASCORBATE BP / USP / IP (DMF Available)

VITAMIN B12 IP / BP / USP - 0.1%, 0.5%, 1.0% in - (GELATIN, MANNITOL & DCP)

VITAMIN D3 IP / BP / USP - 20 IU, 100 IU, 500 IU, 85 IU/MG - (ALSO AVAILABLE IN CWS / CWD FORMS)

VITAMIN E IP / BP / USP - 50% COATED, 75% CWD



Vitamin



Lista de productos

PRODUCTS	DMF
API (BETA Lactams)	
Ampicillin Trihydrate Comp / Powder / Micronised	☑
Amoxicillin Trihydrate Comp / Powder / Micronised	☑
Cloxacillin Sodium Comp / Powder / Micronised	☑
Dicloxacillin Sodium Comp / Powder / Micronised	☑
Flucloxacillin Sodium Comp / Powder / Micronised	☑
Oxacillin Sodium Comp / Powder / Micronised	☑
API (Steriles)	
Ampicillin Sodium Sterile	☑
Ampicillin + Cloxacillin Sodium Sterile 1:1	☑
Ampicillin + Sulbactam Sodium Sterile 2:1	☑
Amoxicillin Sodium Sterile	☑
Amoxicillin + Flucloxacillin Sodium Sterile 1:1	☑
Cloxacillin Sodium Sterile	☑
Dicloxacillin Sodium Sterile	☑
Flucloxacillin Sodium Sterile	☑
Imipenem + Cilastatin Sterile	☑
Meropenem Sodium Carbonate Sterile	☑
Oxacillin Sodium Sterile	☑
Piperacillin + Tazobactam Sodium Sterile 8:1	☑
Sulbactam Sodium Sterile	☑
Tazobactam Sodium Sterile	☑
Potassium Clavulanate : Amoxicillin Sodium Sterile 1:5	☑
API (General)	
Benfotiamine	☑
Chloramphenicol	☑
Gabapentin	☑
Enoxaparin Sodium	☑
Levofloxacin	☑
Ofloxacin	☑
Pregabalin	☑
Citicoline Sodium	☑
CEPHALOSPORINS	
Cefalexin Comp / Powder / Micronised	☑
Cefadroxil Comp / Powder / Micronised	☑
Cephadrine Monohydrate	☑
Cefuroxime Axetil	☑
Cefpodoxime Proxetil	☑
Cefixime	☑

*Products protected by Valid patents are not offered for sale in countries where the sale of such products constitute a patent infringement.

Lista de productos

CA of Givaudan[®] for Western India & Southern India

FLAVOURS PRODUCT LIST

DAIRY	ALCOHOLIC BEVERAGES	CSD/BEVERAGES/HEALTH DRINKS	CONFECTIONARY	BAKERY
Cardamom	Rum	Orange	Chocolate Milk	Strawberry Juice
Orange	Gin	Pineapple	Green Mango	Pudina
Milk	Whisky	Lemon	Caramel	Sweet Pineapple
Vanilla	Malt	Mango	Cashew	Vanilla
Strawberry	Cognac	Cumin	Coffee Mocha	Sweet Orange
Custard Vanilla	Brandy Bourbon	Pudina	Coconut	Lemon
Rose	Apple	Raspberry	Guava	Ghee
Mango	Mango	Lychee	Mango Cream	Butter
Kesar Mango	Grape Cognac	Clear Lemon	Milk Boiled	Cream
Baganpalli Mango	FIG	Nimbuzz	Mosambi	Mocha
Rabadi	Lemon Lime	Energy Booster	Orange Valencia	Chocolate Chip
Chocolate	Vodka	Cola	Tamarind	Bourbon
Alphonso Mango	Guava	Chocolate	Almond	Cereal
Masking FLV	Prune	Malt	Apple	Cheese
Sweet Milk	Oak	Everfresh Cream	Blackcurrent	Tomato
Raspberry	Date	Green Apple	Butter Toffee	Cherry
Masala Milk	Fig	Banana	Coconut	Caramel
Coconut Crunch	Bonificateur	Apricot	Hazelnut	Tender Coconut
Soy Masker	Orange	Milk	Guava	Lactony
Cream	Scotch		Lemon	
			Condense Milk	
			Peppermint	

Lista de productos

SAVOURY/ SNACK	SEASONING	PHARMA/ NUTRA	EMULSION/ CONCENTRATE	TEA PREMIX
Green Chilli	Cheese	Masker	Cola	Tea Premix
Coriander Herb	Sour Cream	Honey	Ginger	Capuccino
Ketchup	Onion Fried	Strawberry	Lemon	Cardamom Seedy
Cumin Spice	Tomato	Juicy Mango	Lychee	Robusta Coffee
Curry Masala	Sea Salt	Strawberry	Mango	Masala Tea
Tandori Topnote	Pepper	Lychee	Peach	
Manchurian	Masala Masti	Vanilla	Orange	
Garden Mint	Olive Herb	Raspberry	Grape	
Biryani		Lemon		
Creamy Herb		Mixed Fruit		
Garlic Smoke		Chocolate		
		Cardamom		
		Orange		
		Chocolate		
		Malt		
		Fruit Cocktail		
		Fantasy Masking		
		Peppermint		
		Pineapple		
		Vanilla (Strong)		
		Orange Oil		

FRAGRANCE PRODUCT LIST

FRAGRANCE	APPLICATIONS	FRAGRANCE	APPLICATIONS	FRAGRANCE	APPLICATIONS
Adventure Trails	Fine Fragrance	Her Highness	Fine Fragrance	Lemony Lemon	Soap/Other
Savage Fire	Fine Fragrance	Sandal Wood	Fine Fragrance	Orange Fresh	Soap/Other
Daring Avenue	Fine Fragrance	Chandan Pure	Fine Fragrance	Sandal Charm	Soap/Other
Louvre Magic	Fine Fragrance	Erasure Fresh	Fine Fragrance	Nile Beauty	Skin Care
Bouquet Bloom	Fine Fragrance	Liberated Girl	Fine Fragrance	Choco Lava	Skin Care
Parisian Lanes	Fine Fragrance	Cool Drift	Fine Fragrance	Gulab Water	Skin Care
Universal Power	Fine Fragrance	Arabian Honey	Fine Fragrance	Turmi Gold	Skin Care
Air Drone	Fine Fragrance	Dark County	Fine Fragrance	Pond Mermaid	Skin Care
Bold Swing	Fine Fragrance	Jannat SP	Fine Fragrance	Kesariya SP	Skin Care
Furious Flare	Fine Fragrance	Jannat Bahar	Fine Fragrance	Raj Kesar	Skin Care

Lista de productos

LIST OF REGISTERED API'S FROM OVERSEAS PRINCIPLES

ACARBOSE IP/EP	ZHEJIANG HISUN PHARMA. CO. LTD.
ASPARTAME	SINOSWEET / NANTONG CHANGHAI FOOD / G SWEET
ACYCLOVIR IP/BP/USP	HUBEI YITAI PHARMACEUTICAL CO. LTD.
ALPHA LIPOIC ACID USP/EP	SUZHOU FUSHILAI PHARMACEUTICAL CO. LTD.
AZITHROMYCIN IP/USP	JIANGSU WEIQUIDA
AZTREONAM + L-ARGININE STERILE USP (ST)	AMICOGEN PHARMA
CIPROFLOXACIN HCL IP/USP	SHANGYU JINGXIN PHARMACEUTICAL CO. LTD.
CHORIONIC GONADOTROPIN (HCG) IP/BP, HUMAN MENOPAUSAL GONADOTROPINS (HMG), FOLLICLE STIMULATING HORMONE (FSH)	SHANGHAI TECHWELL BIOPHARMACEUTICAL CO. LTD
CROSS POVIDONE XL-10 IP/BP/USP/EP	JH NANHANG INDUSTRIES CO. LTD./BOAI NKY PHARMACEUTICALS LTD.
CLARITHROMYCIN USP/EP/IP	ZHEJIANG BETTER PHARMACEUTICAL CO. LTD.
CLINDAMYCIN HCL IP/USP / PHOSPHATE	ZHEJIANG HISOAR CHUNNAN PHARMACEUTICAL CO. LTD.
DOCETAXEL	WUXI TAXUS PHARMCEUTICAL CO. LTD.
H.P.M.C E-5/15/K4M/K100	ZHEJIANG JOINWAY PHARMA
LEVOFLOXACIN HEMIHYDRATE IP/USP	SHANGYU JINGXIN PHARMACEUTICAL CO. LTD.
MANNITOL IP/BP/USP (PYROGEN FREE)	SHIJIAZHANG HUAXU PHARMACEUTICAL CO. LTD.
MIFEPRISTONE IP	BEIJING KAYIFENG BIOTECH DEVELOPMENT CO. LTD.
METHYLDOPA IP/BP/USP	ZHEJIANG WILD WIND PHARMACEUTICAL CO. LTD.
NETILMYCIN SULPHATE IP/USP	ZHEJIANG ZHENYUAN PHARMACEUTICAL CO. LTD.
ORLISTAT IHS/USP	ZHEJIANG HISUN PHARMA CO. LTD.
PVPK-30/60/90	JH NANHANG / BOAI NKY PHARMACEUTICAL LTD.
PACLITAXEL IP/USP	WUXI TAXUS PHARMACEUTICAL CO. LTD.
RIFAMPICIN IP/BP	LUOHE NANJICUN PHARMA
ROXITHROMYCIN IP/BP/EP	ZHEJIANG ZHENYUAN PHARMACEUTICAL CO. LTD.
SUCRALOSE FCC/USP/NF/EP	SHANDONG KANBO BIOCHEMICAL TECH. CO. LTD.
URSODEOXYCHOLIC ACID (UDCA)	ZHONGSHAN BELLING
ALOE-EMODIN	SHAANXI JIAHE PHYTOCHEM
VIATMIN B1 MONO / HCL	FOOD & PHARMA
VITAMIN E OIL / LIQUID	FOOD & PHARMA
VITAMIN A ACETATE	FOOD & PHARMA
VITAMIN A PALMITATE 1.7	FOOD & PHARMA
VITAMIN A PALMITATE 1.6	FEED
D-PANTHANOL	FOOD & PHARMA



Material de Empaque



Portafolio de productos



- Pharma aluminium blister foil
- Aluminium foil, hard temper 20 or 25um, plain printed acc to client's artwork
- Solid dosage packaging



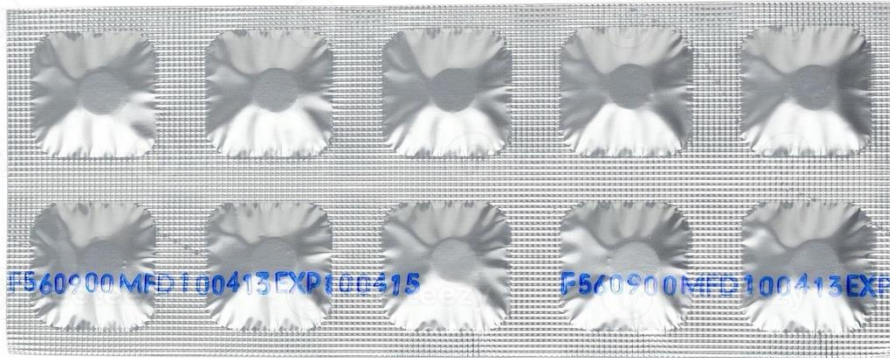
- Sachet film: PET/AL/PE as common structure for sachet film
- Widely used in pharmaceutical and medical industry to pack powder, lotion etc.
- Both roll stock or sachet can be supplied
- Special request can be metted upon inquiry



- Pharmaceutical formpack (ALU)
- OPA/AL/PVC structure to serve as the base material in substitution of rigid PVC film 250mic
- Excellent water and oxygen barrier property in order to protect the humidity sensitive pharmaceuticals



- Pharmaceutical PVC and PVCPVDC film
- Roll stock to be used with aluminio blister foil on the blister packing machine syndromly
- Good blister form capability and excellent sealability to aluminio blister foil
- Transparent film or color film available upon request



- Pharmaceutical alupol
- AL/PE structure
- Strip packaging or suppository packaging
- Supplied in reels plain or printed acc to client's artwork





Mobiliario Técnico Certificado



Diseña el laboratorio de tus sueños

Experimente la flexibilidad y la economía que obtiene aprovechando perfectamente su espacio. El nuevo **NORCONCEPT** le permite trabajar de forma aun más eficiente. Todo el mobiliario de laboratorio se adapta perfectamente a un concepto integral de equipamiento conforme a sus necesidades.

Y su laboratorio queda abierto a futuras ampliaciones, pues se puede modificar o expandir sin complicaciones. Como usted lo necesite, ni más ni menos.



Pasos para armar tu mobiliario



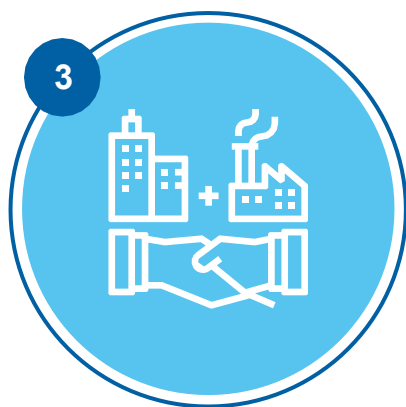
VISTA AL CLIENTE

Brindamos a nuestros clientes el mejor acompañamiento y soporte en sus proyectos de mobiliario para laboratorio; ofreciendo productos certificados de excelente calidad y desempeño, junto con un amplio portafolio de productos y servicios en diseño de mobiliario montaje e instalación de laboratorios clínicos, químicos e industriales para los diferentes sectores del mercado.



DISEÑO Y PLANEACIÓN

Contamos con un equipo de profesionales del diseño, arquitectura, ingeniería, Química, Biología, y Microbiología que en un trabajo conjunto con nuestra planta de producción, diseñan y presentan las mejores soluciones para su laboratorio.



FABRICACIÓN

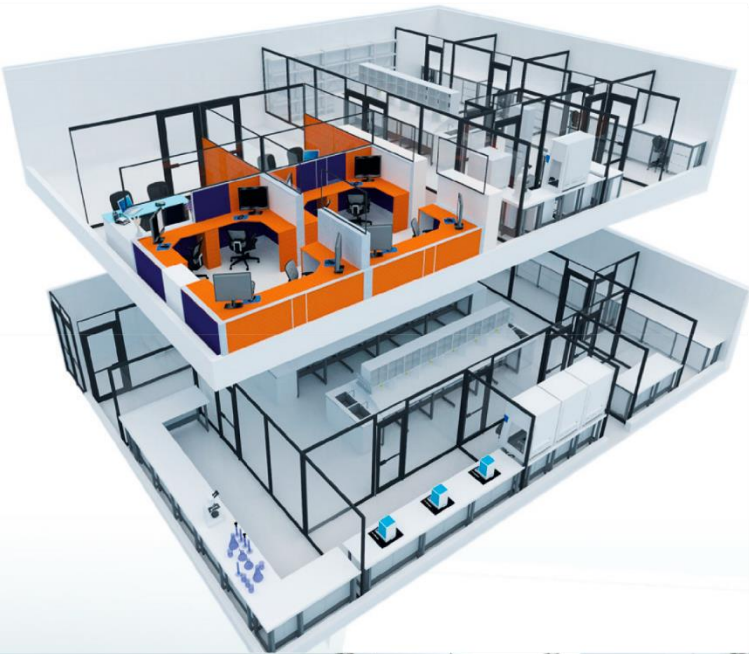
Nuestra Empresa cuenta con una planta de producción estructurada por equipos de alta tecnología y personal altamente calificado para la fabricación de sus proyectos de mobiliario para laboratorio, garantizando una excelente calidad de nuestros productos.



ENTREGA Y MONTAJE

Nuestro pool de profesionales estará presente durante todo el proyecto, en la entrega los expertos profesionales realizaran calificaciones de instalación (IQ) que corregirán cualquier desperfecto entre la fabricación y el transporte.

Durante la ejecución de cada uno de nuestros proyectos, las **fichas técnicas e imágenes renderizadas** de los espacios serán nuestro producto final, cuyos atributos corresponden a parámetros establecidos por la normatividad actual y son el resultado mas aproximado de su proyecto.



COLDEPORTES - MINISTERIO DEL DEPORTE	
FICHAS TÉCNICAS - CARACTERÍSTICAS TÉCNICAS	FECHA: 12 SEP. 2019
<p>Ubicación: ÁREA DE RECEPCIÓN DE MUESTRAS ÍTEM M-03</p>	
<p>Mesón Tipo Isla: Dimensiones: 4.30 x 1.70 x 0.90 (Largo. Ancho. Alto.)</p>	
<p>Calidad:</p>	<p>Mobiliario certificado ante SEFA (Asociación Internacional de Equipos y Mobiliario Científico) según sus estándares SEFA 10-2013, SEFA 8PH-2014 y SEFA 3. Para garantizar la calidad de producción y diseño. Incluye certificaciones de control de calidad de Estructuras: ASTM D2794 - 93(2019), ASTM E190 - 14, ISO 1519 e ISO 2409. Gabinetes Bajos: ASTM D1037, ASTM D2794 y NTC 2809-2 Y Superficies: ISO 19172-1:2008 Y ASTM D2794-93.</p>
<p>Características Específicas</p>	<p>Estructura: Conjunto de piezas, costados y paralelos elaborados en tubo de acero cold rolled con soldadura MIG-MAG usando más del 98% de Co₂, calibre 18 de 2x2 pulgadas. Pintado en pintura epóxica y baño en anticorrosivo con perforaciones de armado y niveladores milimétricos en nitrilo, resistentes al alto impacto y con graduación milimétrica, aprobados la FDA e ISO. Amortiguadores de vibración en la base de los niveladores fabricados en resina fenólica producida con tecnología Electrón Beam Curing (EBC), para resistir y disminuir la frecuencia de las ondas de vibración provenientes del DIN 12196, para reducir y evitar al máximo la vibración. Bastidor ubicado en la parte inferior y paral para dar robustez al ISO 2409.</p> <p>Superficie y Poceta: ACRÍLICA placa de 12mm con uniones imperceptibles certificada bajo las ISO 9001:2000, ISO: 9001:2008 e ISO 9100C:2009-01 con garantía de 3 años. Superficie no porosa, haciéndola resistente a muchos tipos de manchas y vertimientos comunes en laboratorios como: colorantes, ácidos, buffers u otros reactivos. Superficie no absorbente. Certificaciones de control de calidad Superficies: ISO 19172-1:2008 y ASTM D2794-93. (Ver ficha técnica Grifería y Ficha técnica Fuente Lavajos).</p> <p>Almacenamiento inferior: Módulo de almacenamiento, fabricado en tablex RH termo-fundado de alta resistencia a la humedad y enchapado en melamina acrílica resistente a reactivos en todas sus partes, cada pieza debe ser termo enchapada y termo sellada por todos sus cantos mediante el uso de canto rígido, protegiendo el tablero de ataques por la humedad, puertas y bases 19mm espesor. El mueble internamente cuenta con guías de extracción total, entrepaños internos regulables en alturas. El mueble cuenta con Patas (Estructura general fabricada en una aleación de Zinc + Hierro + PA para dar una mayor resistencia al impacto), o Zócalo construido en el mismo material RH. Niveladores de las patas en nitrilo, resistentes al alto impacto y con otras sustancias químicas, las ruedas de nitrilo son menos propensas a dañarse (debido a las agujas, o imperfecciones en el piso por ejemplo). Las ruedas son aprobadas por ISO 9001: 2008. D2794, ASTM D2794, ASTM E190-14, ISO 1519, ISO 2409 y NTC-2809.</p>

COLDEPORTES - MINISTERIO DEL DEPORTE	
FICHAS TÉCNICAS - CARACTERÍSTICAS TÉCNICAS	FECHA: 12 SEP. 2019
<p>Ubicación: ÁREA DE RECEPCIÓN DE MUESTRAS ÍTEM M-03</p>	
<p>Convenciones</p> <ol style="list-style-type: none"> Superficie ACRÍLICA placa de 12 mm Estructura en acero cold rolled cal 18 Paral en ángulo en acero cold rolled Cal 18 Faldón en acero cold rolled cal 18 Bastidor elaborado en acero cold rolled Cal 18 Niveladores milimétricos en nitrilo color gris Gabinete inferior de lavado fabricado en Tablex RH 19 mm de medidas 800 x 500 x 820 mm Gabinete inferior en Tablex RH 19 mm de medidas 800 x 500 x 820 mm Ruedas fabricadas en goma de nitrilo Manija tipo gola en Polipropileno cuenta con porta-etiquetas Grifería para laboratorio cuello de ganso Puente lavajos doble Canaleta fabricada en acero cold rolled Cal 18 	

Mesas para laboratorio

NORCONCEPT de NORLAB SAS se ha basado en muchos años de experiencia en la construcción de laboratorios con diferentes necesidades y un alto nivel de exigencia permitiendo resolver las diversas necesidades de un laboratorio moderno.

Todas las mesas y estructuras de soporte están diseñadas para asegurar una alta robustez y durabilidad, ya sea respecto a los coeficientes de cálculo estructural, como la selección de materiales y acabados. Manteniendo el concepto modular de las estructuras de soporte en Oó C.



Ref: NLD-1007

Características

- Modularidad y flexibilidad
- Durabilidad y resistencia
- Seguridad y robustez
- Certificaciones de Calidad:
 - SEFA 10-2013
 - SEFA 8M/8W -2016 y SEFA 8PH-2014.
 - ASTM D2794 - 93(2019) y ASTM E190
 - ASTM D1037 – 12,
 - ISO 19712-1: 2008

Mesas antivibratorias



TAMAÑO ESTÁNDAR

Medidas de Mesa: 90 Al x 56 An x 46 Pr. cm.
Medidas de mármol: 56 x 46 x 4 de ancho, cm.

Mesas para laboratorio

NORCONCEPT de NORLAB SAS se ha basado en muchos años de experiencia en la construcción de laboratorios con diferentes necesidades y un alto nivel de exigencia permitiendo resolver las diversas necesidades de un laboratorio moderno.

Todas las mesas y estructuras de soporte están diseñadas para asegurar una alta robustez y durabilidad, ya sea respecto a los coeficientes de cálculo estructural, como la selección de materiales y acabados. Manteniendo el concepto modular de las estructuras de soporte en 0 ó C.

Características

- Modularidad y flexibilidad
- Durabilidad y resistencia
- Seguridad y robustez
- Certificaciones de Calidad:
 - SEFA 10-2013
 - SEFA 8M/8W -2016 y SEFA 8PH-2014.
 - ASTM D2794 - 93(2019) y ASTM E190
 - ASTM D1037 – 12,
 - ISO 19712-1: 2008



Ref: NLD-1007

Mesas antivibratorias



TAMAÑO ESTÁNDAR

Medidas de Mesa: 90 Al x 56 An x 46 Pr. cm.
Medidas de mármol: 56 x 46 x 4 de ancho, cm.



WOOD LINE (W-LINE) es nuestra línea de mobiliario para laboratorio certificada por SEFA 8W, Fabricada con cubiertas en resina de melamina CHEMLAM antibacteriana, fácil de limpiar y resistente contra los estados naturales de un laboratorio. Los bordes frontales de la carcasa están equipados con cantos de polipropileno de 2 mm resistentes a los golpes. Todos los muebles están fabricados de tablero de partículas RH termo-fraguado con núcleo bañado en resina y revestido resistente a la humedad.

CERTIFICACIÓN SEFA 8W (2013)

La integridad estructural de un gabinete WLINE se verifica mediante pruebas físicas estándar de la industria. El Architectural Woodwork Institute (AWI) ha adoptado los métodos de prueba de propiedades físicas de la Asociación Científica de Equipamiento y Muebles (SEFA). * Los resultados muestran que los Gabinetes WLINE de NORLAB SAS cumplen y superan los valores de rendimiento de las pruebas.



Diseño y función van de la mano

Más movilidad en el laboratorio

Seguridad para sustancias problemáticas

Extractores



Extractor con filtro
Ref.: 30118ANLD
Filtro de carbón activado.



Extractor 2 vías
Ref.: 30118VANLD
Entradas laterales.



Extractor sin filtro
Ref.: 30118BNLD
Flujo controlado.



Extractor aéreo
Ref.: 30118EXANLD
A prueba de explosiones.

Cabinas de extracción para gases

General Purpose Laboratory Fume Hood



Tecnología: La tecnología que utiliza de carbón activado, adsorbe los químicos más comunes.

Ahorro Energético: La cabina permite controlar la velocidad del motor y aire de extracción de acuerdo al trabajo realizado y a los tiempos de pausa en los que no es necesario mantener la cabina con el mínimo gasto de energía.

Segura: flujos de aire que cumplen con las normas exigidas para mantener un alto nivel de protección al usuario.

Lámpara LED, que permite iluminación efectiva de las superficies de la cabina y evita la mala manipulación de productos en su interior

Resistente: Superficie de trabajo en resina Fenólica fundermax RE max resistance.

Apropiada: Guillotina de vidrio eléctrica motorizada deslizante para facilitar al usuario su manipulación. Esta guillotina se cierra por completo (zona de trabajo) para aislarla cuando no se utiliza la cabina.

Ergonomía: Ergonómicamente inclinada, ofrece al usuario gran confort, mientras que el panel frontal está inclinado para permitir una fácil visualización del área de trabajo.

Normas: Las cabinas de extracción GIANT, están diseñadas para cumplir con los requerimientos de las siguientes normas ASHRAE 110,



POWERED BY:
GE Life Sciences
Filtration Technologies



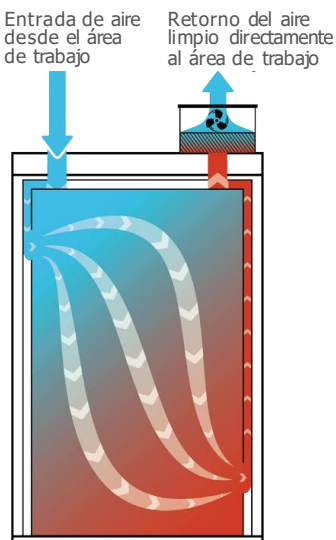
LED Display



Poceta en PP resistente a químicos comunes

Tipos de gabinetes

Principio de funcionamiento.



Móviles

Facilidad de desplazamiento del mueble en la zona inferior de la mesa para la limpieza y mantenimiento de las redes de servicios. La solución ideal para laboratorios con altos requerimientos de limpieza y desinfección.

Vertical

Alternativa para aprovechamiento vertical de espacio de almacenamiento, optimizando el área de laboratorio disponible. Ideal para laboratorios con suficiente altura de piso a techo. El área de aprovechamiento aumenta en un 20% en comparación con el área de un gabinete normal.

Suspendidos

Fijación a la mesa a través del sistema de suspensión, liberado espacio en el suelo para la limpieza. Facilidad de cambiar la ubicación del mueble y posibilidad de desplazamiento a lo largo de la estructura del mesón. Solución ideal para los laboratorios en que los residuos sean predominantemente sólidos.

Horizontal

Solución ideal para los laboratorios en que los residuos sean predominantemente sólidos y la altura del laboratorio no permita una puerta con apertura vertical. La apertura de la puerta puede llegar a los 90° permitiendo al investigador mayor superficie de acceso a los productos del gabinete.

Zócalo

Modelo que optimiza la relación costo/almacenamiento disminuyendo radicalmente la movilidad. Paneles desmontables en la parte posterior del mueble para acceso a las redes técnicas. Es la opción más común en situaciones de infraestructuras fijas, como en los módulos de lavado.

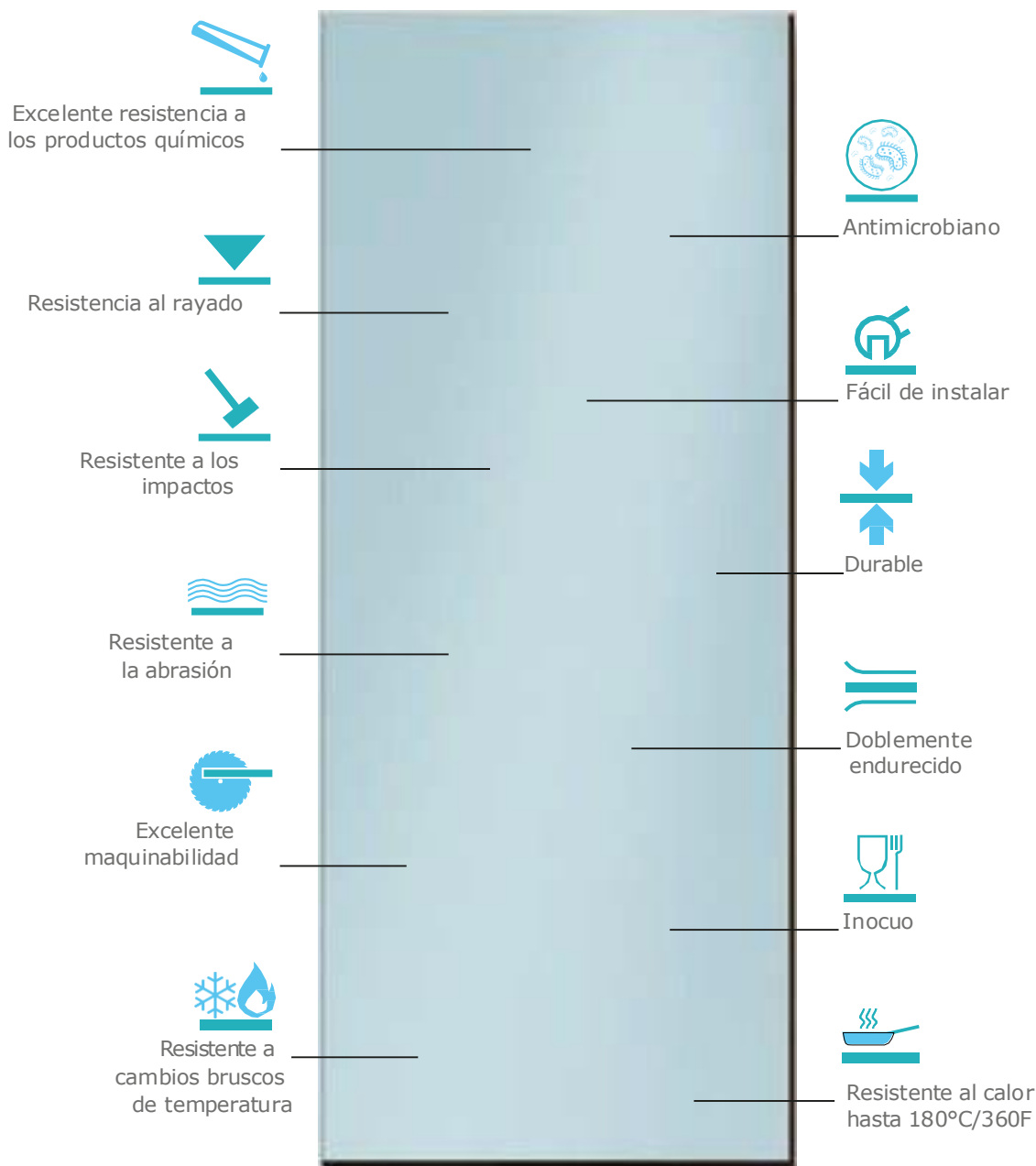
Con persiana

Solución con diseño para laboratorios modernos. Persiana de aluminio con Kit de instalación a mueble ensamblado con Aluroll y compensador de peso precargado; las láminas de aluminio tienen 40mm de espesor, con acabado anti-poroso para evitar almacenamiento de partículas y contaminantes.

Superficie Fenólica para Laboratorios

Resistencia Permanente

Max Resistancœ2 es extremadamente resistente a agresiones químicas y físicas – gracias a la tecnología patentada de FunderMax. Creado a partir de materias primas probadas y certificadas, comprimido a altas temperaturas y altas presiones, el resultado es un panel homogéneo, decorativo y extremadamente resistente. Al ser completamente uniforme y sin juntas, también es permanentemente resistente a la humedad.



**Producto
Terminado**



CEPHALOSPORIN RANGE

PRODUCTO

PRESENTACIÓN

Cefaclor	Tablets / Capsules
Cefadroxil	Tablets / Capsules/DT
Cefaloridine	Injections
Cefazolin	Injections
Cefdinir	Tablets / Capsules/DT/Inj
Cefepime	Injections
Cefpirome +Sulbactam	Injections
Cefixime	Tablets / Capsules/DT/Suspension
Cefoperazone Sod. Sul	Injections
Cefotaxime	Injections
Cefpodoxime Proxetil	DT/Tablet/Suspension
Cefpodoxime Proxetil +Pot Clav	Tablets
Cefprozil	Tablet/Injection/Suspension
Ceftazidime +Sulbactam	Injections
Ceftazidime +Tazobactam	Injections
Cftizoxime	Injections
Cefuroxime Axetil	Tablet/DT/Suspension
Cephalexin	Tablets / Capsules/Suspension
Meropenem	Injections
Meropenem + Sulbactam	Injections
Imipenem + Cilastatin	Injections
Cefixime + Ofloxacin	Tablet
Cefixime + Azithromycin	Tablet
Cefixime + Ornidazole	Tablet
Cefpodoxime Proxetil + Azithromycin	Tablet
Cefpodoxime Proxetil + Ornidazole	Tablet
Cefixime + Cloxacillin	Tablet
Cefixime + Di-Cloxacillin	Tablet
Doripenem	Injections
Cephradine	Capsules/Suspension

BETA LACTAMS

Amoxicillin Trihydrate	DT/Capsules/Injections/DS
Amoxicillin + Di-cloxacillin	Capsules
Amoxicillin + Pot-Clav	Tablet
AmpicillinTrihydrate	Capsules/Injection
Ampicillin + Cloxacillin	Capsules
Ampicillin + Di-cloxacillin	Capsules
Amoxicillin + Clav-Pot	Injection
Amoxicillin + Sulbactam	Injection
Amoxicillin + Cloxacillin	Injection
Cloxacillin	Capsules
Ceftriaxone	Injection
Flucloxacillin	Capsules

*Products protected by Valid patents are not offered for sale in countries where the sale of such products constitute a patent infringement.

Healthcare Inspired by Innovation

ONCO RANGE

Amifostine 300/500mg. Lyophilized Injections	Finasteride Tablets USP 5 mg / 1 mg
Calcium Folate 10mg. Lyophilized Injections	Tamsulosin Hydrochloride modified release Capsules 400 mcg
Calcium Folate 15mg. Tablets	Tamsulosin Hydrochloride (modified release) (0.4 mg) - - & Finasteride (5 mg) tablets
Leucovorin Calcium 3mg. / 1ml, 15mg/- - 2ml & 50mg/5ml Liquid Injections	Tamsulosin Hydrochloride (modified release) (0.4 mg) - - & Dutasteride (0.4 mg) tablets
Azathioprine 50mg. Tablets	Fludarabin 10 mg Tablets / 50 mg Tablets
Methotrexate 5/15/50/100mg. Lyophilized / Liquid Injections	Fludarabin 100 mg tabs
Methotrexate 2.5/5/7.5/10/15mg. Tablets	Melphalan Tablets 2 mg / 5 mg
Thalidomide 50/100/200mg. Lyophilized / Liquid Injections	Busulphalan Tablets 1 mg
Thalidomide 50/100/200mg. Capsules	Chlorambucil Tab 2 mg /5 mg
Anastrozole 1mg. Tablets	Chlorambucil Tab 5 mg
Fosfestrol 120mg. Tablets	Cyclophosphamide Tab 200 mg / 500 mg / 1 gm
Flutamide 250mg. Tablets	Ibandronate Tablets 50 mg
Goserelin 3.6mg. Injections	Erlotinib Tablets 100 mg / 150 mg
Tamoxifen Citrate 10/20/30/40mg. Tablets	Temozolomide Caps 20 mg
Letrozol 2.5mg. Tablets	Temozolomide Caps 100 mg
Bleomycin 15/30 units Lyophilized Injections	Temozolomide Caps 250 mg
Docetaxel 200mg./80/120ml Liquid Injections	Dasatinib Tablet 20 / 50 / 70 mg
Etoposide 50mg. Capsules	Tamoxifen Citrate Tablets 20 mg
Etoposide 100/200/500mg. Lyophilized / Liquid Injections	Methotraxate Tablets 2.5 mg / 5 mg
Paclitaxel 30/100/150/300mg. Liquid Injections	Lomustine Capsule BP
Vinblastine Sulphate 10mg. Lyophilized / Liquid Injections	Lapatinib Tablets
Vincristine Sulphate 1/2/5/10mg. Lyophilized / Liquid Injections	Lenalidomide Capsules 5/10/15/25 mg
Busulfan 2mg. Tablets	Mercaptopurine Tablet BP 50 mg
Carboplatin 150/450mg. Lyophilized / Liquid Injections	Procarbazine Capsule USP 50 mg
Cisplatin 10/50mg. Lyophilized / Liquid Injections	Dexamethasone Tablets BP 4 mg / 8 mg
Oxaliplatin Injections 50/100mg. Lyophilized Injections	Ondansetron Tablets 4 mg
Chlorambucil 2/5mg. Tablets	Azathioprin Tablets 50 mg
Cyclophosphamide 50mg. Tablets	Doxazosin Mesylate ER Tablets 4 mg
Cyclophosphamide 500/1000/2000mg. Lyophilized / - - Liquid Injections	Thioguanine Tablet USP 40 mg
Ifosfamide 1000/2000mg. Liquid Injections	Cytarabine 100mg/1ml, 100mg/5ml, - - 500mg/5ml & 1000mg/10ml Liquid Injections
Thalidomide Capsules USP 50 mg / 100 mg	Cytarabine 100mg/Vial & 1000mg/Vial Lyophilized Injections
Letrozole Tablets USP 2.5 mg	Fluorouracil 250/500mg. Liquid Injections
Anastazole Tablets 1 mg	Fluorouracil 250mg. Capsules
Gefitinib Tablets 250 mg	Gemcitabine 200/1000mg. Lyophilized Injections
Hydroxyurea Capsules USP 500 mg	

*Products protected by Valid patents are not offered for sale in countries where the sale of such products constitute a patent infringement.

Healthcare Inspired by Innovation

NUESTRAS INSTALACIONES DE FABRICACION PARA FORMULACIÓN DE PRODUCTO TERMINADO



**NUESTRAS INSTALACIONES DE FABRICACION PARA
FORMULACIÓN DE PRODUCTO TERMINADO**

Anti Malarial

Anti Fungal

Anti Histamines

Anti Hypertensive

BETALACTAMS

Cephalosporins

Hormones

Oncology

PENICILLINS

Softgels



TABLETS
CAPSULES
INJECTABLES
PRE-FILLED SYRINGES

*Products protected by Valid patents are not offered for sale in countries where the sale of such products constitute a patent infringement.



Equipos y Partes

especializados en la rama
Farmacéutica y Alimenticia



Productos accesorios

PASS BOX

Pass Box is a kind of supporting equipment in cleanroom, which is mainly used for the transfer of small items between clean areas, as well as between the clean area and the unclean area, in order to reduce the opening frequency of cleanroom and minimize pollution. Cleanroom Pass Box is made of stainless steel panel, flat and smooth. The two doors interlock with each other, effectively preventing cross contamination. It is equipped with an electronic or mechanical interlock and an ultraviolet sterilizing lamp.

Cleanroom Pass Box is widely used in micro science and technology, biological laboratories, pharmaceutical factories, hospitals, food processing industry, LCD, electronics factories and other spaces that need air purification.



Product Features

- The box is made of SUS304 stainless steel, and the working area features an arc transition.
- There are interlocking devices on both sides to ensure that the doors on both sides cannot be opened simultaneously.
- Built-in double-layer tempered glass window.
- The pass box features the automatic blowing air shower, which can effectively remove the dust carried on the surface of the article during transfer.

Product Name	Dimensions (W*D*H)	Internal Dimensions (W1*D1*H1)
Pass Box	800*660*760mm	600*600*600mm
Laminar Flow Pass Box	800*660*1,130mm	600*600*600mm
Optional Accessories		
Mechanical Lock	All Stainless Steel Box	UV Germicidal Lamp
Buzzer	Walkie Talkie	

Campana de flujo laminar



Laminar flow hood is an air purification equipment that provides a highly clean local environment. It is mainly composed of a box, a fan, an initial air filter, a high-efficiency air filter, a lamp, a current-sharing membrane, and a control. The product can both be hung and supported on the ground, with a compact structure that is easy to clean and disinfect.

They are widely used in precision machinery, electronics, pharmaceuticals, food, fine chemicals and other fields.

Product Advantages

- Pass GMP verification requirements
- Made of SUS304 stainless steel as a whole
- Use a large-capacity air blower or air conditioning system for air supply
- Liquid sealed to ensure zero leakage



Caja HEPA

Hepa Box is an ideal terminal filtration equipment for the thousands, tens of thousands, and even the 100,000-level purifying air-conditioning systems, which can be widely used in the purifying air-conditioning systems in the pharmaceutical, healthcare, electronics and chemical industries. Hepa Box is used as a terminal filtration equipment for the renovation and construction of cleanrooms at all levels from 1,000 to 300,000, as a key equipment to meet the purification requirements. Hepa Box consists of a static pressure box, a diffuser plate and a high-efficiency filter. Its connection with the air pipe can be on the top or on the side.



Product Features

- Replaceable structure
- 2 options of mechanical seal and liquid seal for better sealing performance
- Able to meet onsite PAO test
- Strong versatility

Items	Configuration
Box	Plastic sprayed cold rolled steel panel / stainless steel (SUS304) / aluminum panel
Flange	Plastic sprayed cold rolled steel panel / stainless steel (SUS304) / aluminum panel
Current sharing panel	Plastic sprayed cold-rolled blank steel panel / stainless steel (SUS304) / aluminum panel
Briquetting	Galvanized steel / stainless steel (SUS304) / ABS
Protective net	Plastic sprayed aluminum orifice panel / plastic sprayed cold rolled steel panel / stainless steel (SUS304)
Control valve	Plastic sprayed cold rolled steel panel / stainless steel (SUS304)
Insulation cotton	PE
Optional accessories	PAO test port and dust outlet, air protection net, dust ring, up-regulated air volume adjustment valve, down-regulated air volume adjustment valve, insulation cotton, etc.



1 Anti-falling rope:

the lamp is equipped with an anti-falling design to avoid momentary impact or other accidents that cause the lamp to fall off during high-intensity construction of the interlayer;

2 DC low-voltage plug-in terminal:

human body safety voltage, no hidden danger of electric shock, fast and convenient installation and maintenance.

3 Light guide panel:

professional optical-grade light guide panel, high uniformity of light output, whole light effect exceeding 100lm/w;

Light source:

special imported chip for clean lighting, blue light level is RGO, harmonic wave meets the national standard, and light attenuation meets the US LM80 standard;



5 Back panel:

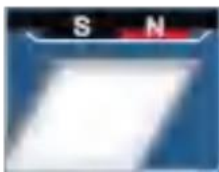
high-strength galvanized steel panel to ensure the overall strength and impact resistance of the lamp;

4 Structure:

streamlined structure design, the installation surface is uniform and smooth, no sharp corners or seams, no dust accumulation / collection, and no impact on cleanroom laminar flow;

Protection level:

using a unique sealing technology, regular protection can reach IP54, to meet the application in various clean environments, with convenient disinfection and cleaning;



7 Magnetic installation:

the lamp comes with a permanent strong magnet, allowing it to tightly attach to the metal wall panel. The gap after installation is less than 1mm, and the installation and maintenance are easy;

6 Frame material: 6063 aviation aluminum

Process:

adopt the nano coating technology to ensure resistance to corrosive gases and reagents such as hydrogen peroxide / ethanol / phenol;

Model	Size (mm)	Power (W)	Luminous Flux (LM)	Light Effect (LM/W)	IP Rating	Color Temperature (K) / Wavelength (nm)
YJ101-Z0-C	240*240*11	15	1500	100	IP54	4500K
YJ102-Z0-C	240*600*11	25	2500	100	IP54	4500K
YJ103A-Z0-C	240*1,170*11	40	4000	95	IP54	4500K
YJ103B-Z0-C	300*1,170*11	60	6000	90	IP54	4500K
YJ104A-Z0-C	600*600*11	40	4000	95	IP54	4500K
YJ104B-Z0-C	600*600*11	60	6000	90	IP54	4500K
YJ101-W0-C	240*240*11	15	1500	100	IP54	6500K
YJ102-W0-C	240*600*11	25	2500	100	IP54	6500K
YJ103A-W0-C	240*1,170*11	40	4000	95	IP54	6500K
YJ103B-W0-C	300*1,170*11	60	6000	90	IP54	6500K
YJ104A-W0-C	600*600*11	40	4000	95	IP54	6500K
YJ104B-W0-C	600*600*11	60	6000	90	IP54	6500K



SBMG

Panama – El Salvador – Guatemala – Nicaragua - Honduras

Contactanos

+507 6480-8888 | +505 8275-7690

comercial@bmg-latam.com

Country Park, Suite 24A, San Francisco, Panama City, Panama.